

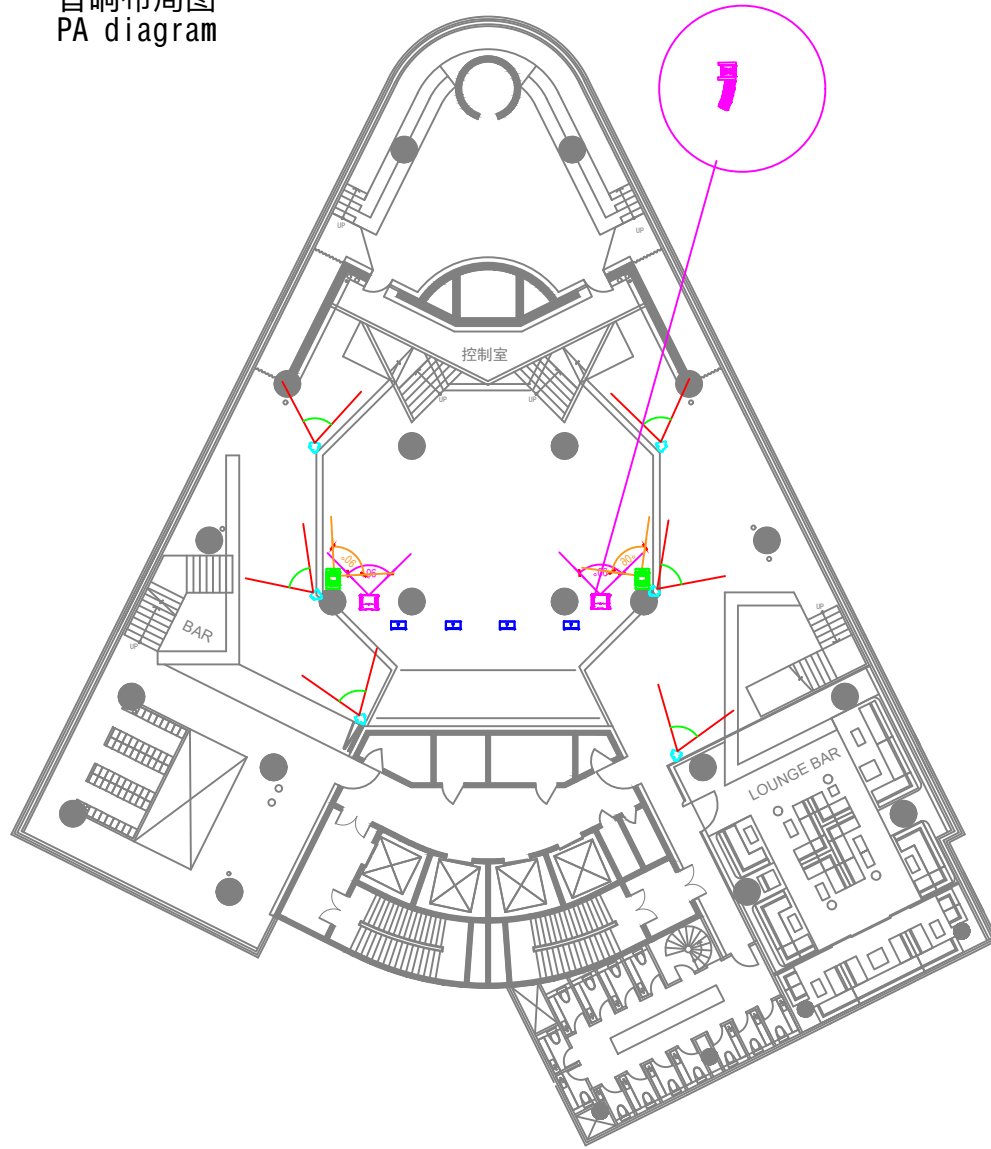
System 设备清单

Item 项目	品牌	型号	Qty 数量
乐器设备			
架子鼓	雅马哈Yamaha Maple custom	10TT/12TT/14FT/16FT/22BD	1
架子鼓配套附件	DIXON	DIXON PSH9290 HH架	1
		DIXON PP9290 踩锤	1
		DIXON PSS9290 军鼓架	1
		DIXON PSY9298 镲架直架折架各1	2
		PEARL BC830吊镲折架	1
		DIXON 鼓凳	1
架子鼓镲片	SABIAN HHX EVOLUTION	14HH/16Crash/180-ZONE/20Ride	1
吉他音箱	罗兰ROLAND	JC120	1
	芬达FENDER	TWIN REVERB	1
贝司音箱	MARK BASS	LITTLE MARK3+410	1
键盘架	HERCULES	1个 Z架, 4个X架子	5
线材		大二芯3M	10
		大二芯5M	10
		喇叭线10米	10
		卡农线5米10 10米10	20
人声话筒	舒尔SHURE	SM58	2
鼓话筒	AUDIX	D6	1
	AUDIX	i5	2
	AUDIX	D4	1
	AUDIX	D2	2
	AUDIX	ADX51	2
DI盒	Radial	J48	4
话筒架	国产	3矮架 8高架	11
DJ设备			
	Allen& Heath	Xone 96	1
	Allen& Heath	Xone 92	1
	Pioneer	DJM900 NXS2	1
	Pioneer	DJM750 MK2	1
	Pioneer	CDJ2000 NXS2	5
	Technics	SL-1200MK5 黑胶唱机	5
音响设备			
调音台	Allen& Heath	AVANTIS	1
功放		2通道/1200瓦	3
		4通道/1200瓦	2
	KE Audio	1000B	2
地板箱返听	VUE	a-12	4
音响	VUE	4线阵*2, 4支次低, 2支超低, 补声2支	
	Funktion-One	全频2支, 次低2支, 超低2支, 监听2支	10
	EAW	全频4支	4
灯光设备			
灯光台	YUNPENG MA2 控台	国产	1
	非蓝MA2控台	国产	1
灯光		6个led灯, 6个光束灯, 1个摇头灯, 8个无极灯	
		2个led灯, 2个光束灯, 2个激光灯, 1个摇头灯	
		7个led灯, 4个光束灯, 1个摇头灯, 2个无极灯	
烟雾机			5
水雾机			1
LED大屏		尺寸: 5952mm*3264mm	1

SYSTEM Equipment List

Item	Brand	Model	Qty
Instrumental Equipment			
Drum Kit	Yamaha Maple Custom	10TT/12TT/14FT/16FT/22BD	1
Drum Kit Accessories	DIXON	DIXON PSH9290	1
		DIXON PP9290	1
		DIXON PSS9290	1
		DIXON PSY9298	2
		PEARL BC830	1
		DIXON Seat	1
Cymbals	SABIAN HHX EVOLUTION	14HH/16Crash/18O-ZONE/20Ride	1
Guitar Amps	ROLAND	JC120	1
	FENDER	TWIN REVERB	1
Bass Amps	MARK BASS	LITTLE MARK3+410	1
Keyboard Racks	HERCULES	Z-Rack*1, X-Rack*4	5
Cables		TS 3M	10
		TRS 5M	10
		SPEAKER CABLE 10M	10
		XLR 5M*10 10M*10	20
Mic for Vocals	SHURE	SM58	2
Mic for Drums	AUDIX	D6	1
	AUDIX	i5	2
	AUDIX	D4	1
	AUDIX	D2	2
	AUDIX	ADX51	2
DI	Radial	J48	4
Mic Stands		Short*3 Tall*8	11
DJ Equipment			
	Allen& Heath	Xone 96	1
	Allen& Heath	Xone 92	1
	Pioneer	DJM900 NXS2	1
	Pioneer	DJM750 MK2	1
	Pioneer	CDJ2000 NXS2	5
	Technics	SL-1200MK5 Turntable	5
Audio Equipment			
Mixing Console	Allen& Heath	AVANTIS	1
Amps		2-way/1200W	3
		4-way/1200W	2
	KE Audio	1000B	2
Listenbacks	VUE	a-12	4
Loudspeakers	VUE	4 Line Array*2/Subwoofer*4/Sub-Bass*2/Fill*2	
	Funktion-One	Full Range*2/Subwoofer*2/Sub-Bass*2/Monitor*2	10
	EAW	Full Range*4	4
Light Equipment			
Consoles	YUNPENG MA2		2
Lights		LED*6/Beam*6/Swing-head*1/Induction*8	
		LED*2/Beam*2/Laser*2/Swing-head*1	
		LED*7/Beam*4/Swing-head*1/Induction*2	
Fog Machines			5
Water Spray Machine			1
LED Screen		5952mm*3264mm	1

音响布局图
PA diagram



美国VUE a1-8S 三分频线阵列扬声器 4只*2组=8只
美国VUE a1-8SB 线阵列低频扬声器 1只*2组=2只



美国VUE a1-4 线阵列扬声器 4只*2组=8只



美国VUE hs-221 有源双21寸超低频扬声器 1只*2组=2只



美国VUE a-12 单12寸返送扬声器 1只*4组=4只



美国VUE a-12 单12寸补声扬声器 1只*6组=6只

3F

单位: mm



唯优声学科技(上海)有限公司
(VUE中国)

工程名称:
PROJECT NAME
图名:
MAP TITLE

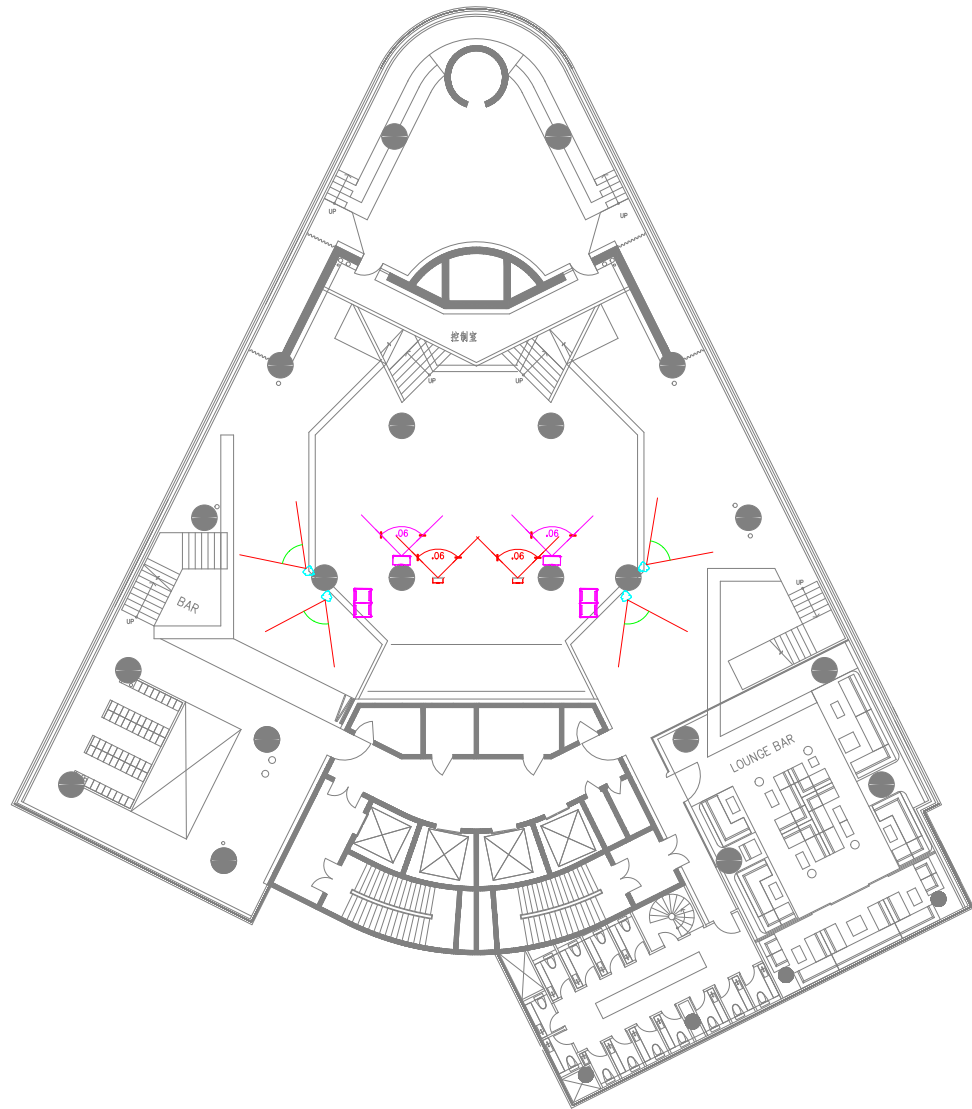
SYSTEM云海大厦
一层音频点位图

设计:
DESIGN
制图:
DRAW

设计审核:
APPROVER
工程审核:
DRAW

图号:
NUMBER
日期:
DATE
2021/09/06

说明:
NOTE



美国VUE al-8S 三分频线阵列扬声器 4只*2组=8只
 美国VUE al-8SB 线阵列低频扬声器 2只*2组=4只
 美国VUE al-4 线阵列扬声器 4只*2组=8只



美国VUE a-12 单12寸补声扬声器 1只*6组=6只

3F

单位: mm



唯优声学科技(上海)有限公司
(VUE中国)

工程名称:
PROJECT NAME

SYSTEM 云海大厦

设计:
DESIN

设计审核:
APPROVER

图号:
NUMBER

说明:
NOTE

图名:
MAP TITLE

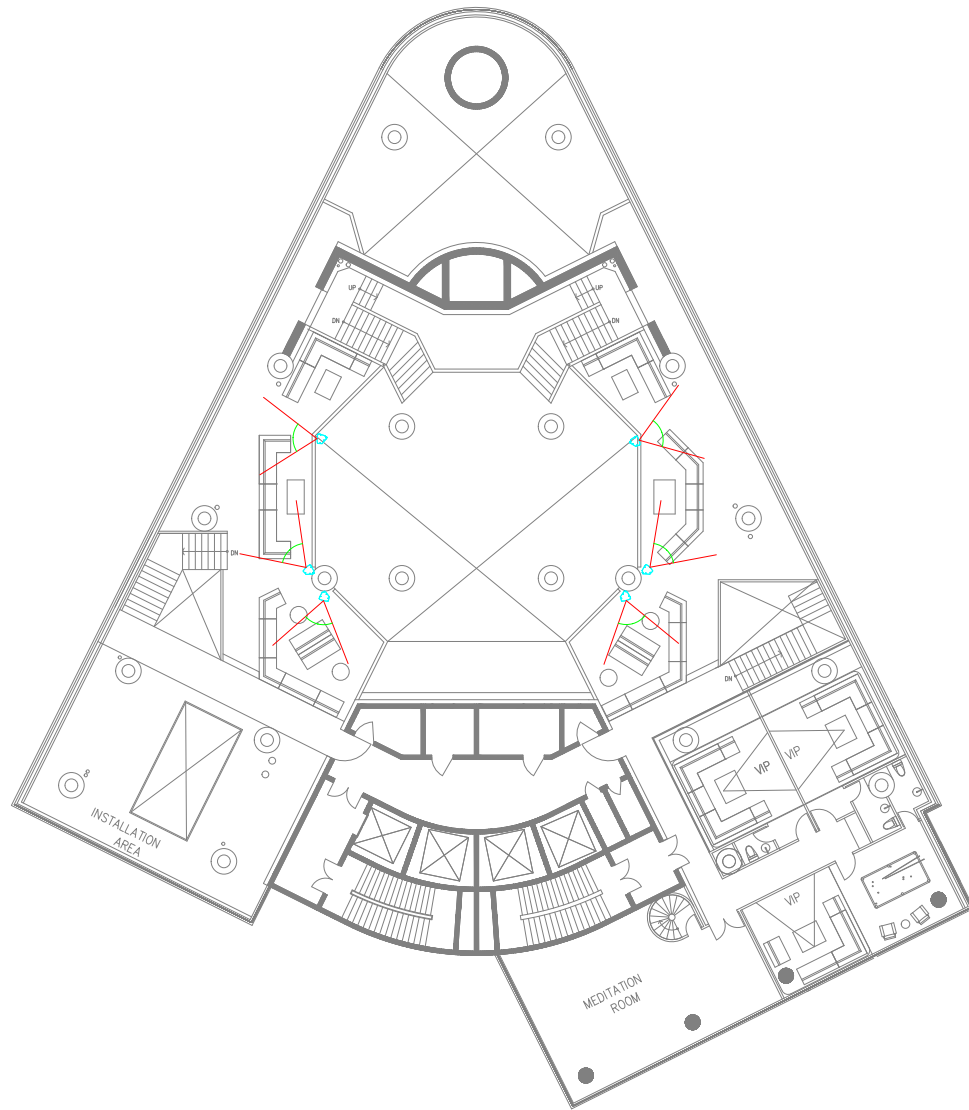
一层天花音频点位图

制图:
DRAW

工程审核:
DRAW

日期:
DATE

2021/09/09



美国VUE o-12 单12寸补声扬声器 1只*6 组=6只

3.5F

单位: mm



唯优声学科技(上海)有限公司
(VUE 中国)

工程名称:
PROJECT NAME

SYSTEM 云海大厦

设计:
DESIN

设计审核:
APPROVER

图号:
NUMBER

说明:
NOTE

图名:
MAP TITLE

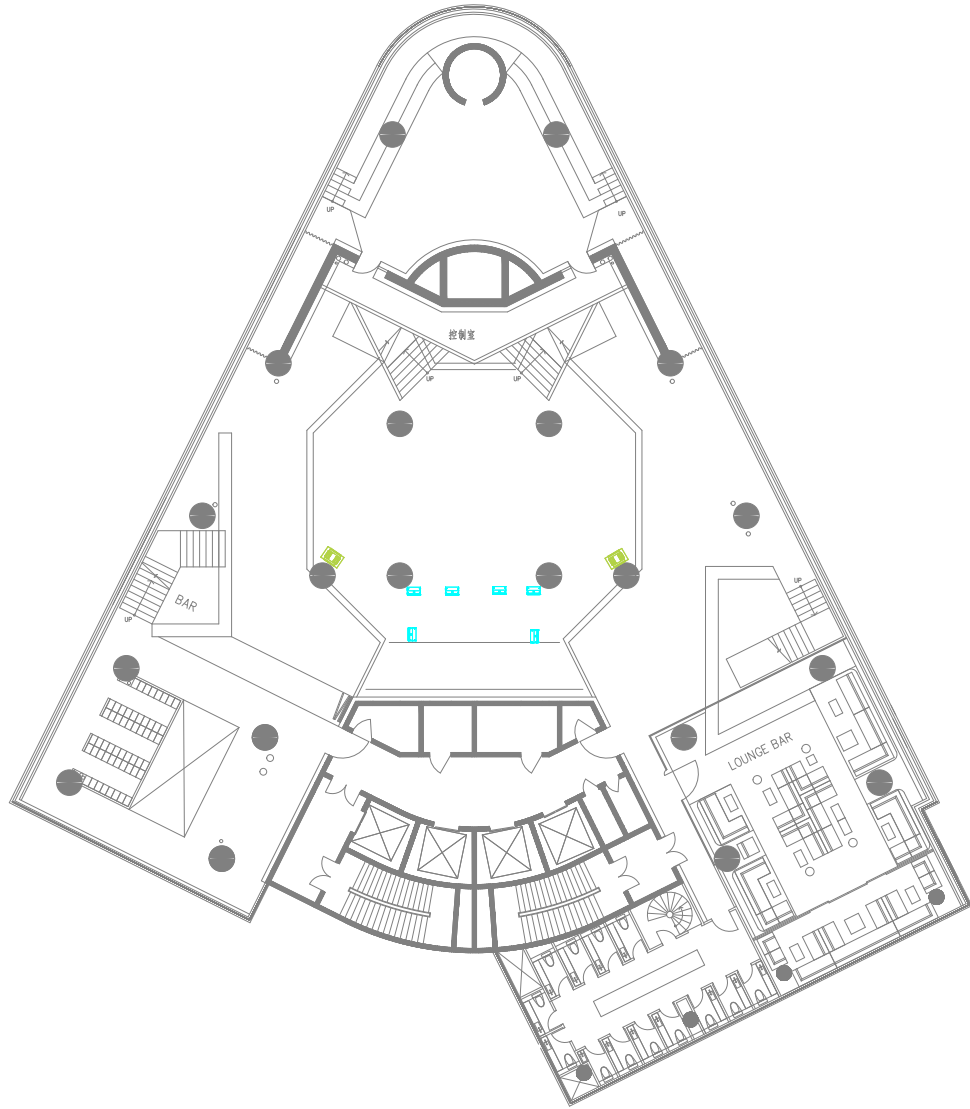
二层天花音频点位图

制图:
DRAW

工程审核:
DRAW

日期:
DATE

2021/09/09



美国VUE hs-221 有源双21寸超低频扬声器 1只*2组=2只



美国VUE o-12 单12寸近场扬声器 1只*4组=6只

3F

单位: mm



唯优声学科技(上海)有限公司
(VUE中国)

工程名称:
PROJECT NAME

SYSTEM 云海大厦

设计:
DESIGN

设计审核:
APPROVER

图号:
NUMBER

说明:
NOTE

图名:
MAP TITLE

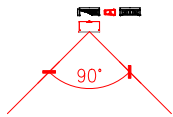
一层地面音频点位图

制图:
DRAW

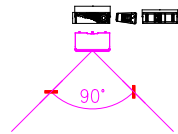
工程审核:
DRAW

日期:
DATE

2021/09/09



AL-4 共6只
台侧各4只 左右侧各4只



AL-8s 共6只
至扩角解左各4只



AL-8SB 4只
单挂次侧各 挂子侧各两只



Hs-221 端侧各两只 挂子侧左右各两只



a-12 共10只 + 远侧6只
1层4只+2层6只

灯光点位图
Lighting diagram

